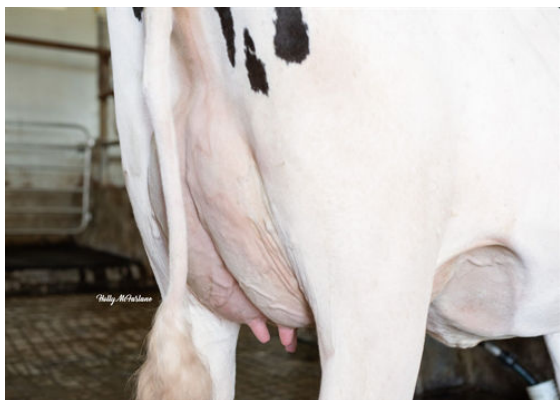




BOMAZ CABOT  
 FB LULU ACHV VEGAS EX-90-6YR-CAN 1\*  
 ABS ACHIEVER  
 STUNNING-M MONTROSS LULU VG-87-2YR-USA DOM  
 BACON-HILL MONTROSS  
 BUTLERVIEW UNO LIVA 2074 VG-85-3YR-USA



FB LULU ACHV VEGAS  
DAM



FB LULU ACHV VEGAS  
DAM

**GTPI 2877**

TD TR TL TY TV 99%-I HH1F HH2F HH3F HH4F HH5C HH6F HCDF HMWF

Num.Reg #: HOCANM13353893 aAa: 351462 DMS: 456,561  
 Nacimiento: 05/28/2019 Kappa Caseina: BE Beta Caseina: A1A2

PRODUCCION		15 Rebaños	388 Hijas	98% Rep.	CDCB-G / 08-24	
Leche lbs <b>944</b>	Grasa lbs <b>101</b>	Grasa % <b>+0.24</b>	Proteína lbs <b>48</b>	Proteína % <b>+0.07</b>		
NM\$ <b>934</b>	CM\$ <b>952</b>	FM\$ <b>830</b>	GM\$ <b>834</b>	DWP\$ <b>1171</b>		
Eficiencia de Conversión <b>234</b>	IR <b>78</b>	Comida Ahorrada <b>-61</b>	Eficiencia Metano			

Media de Producción Leche **27,896 lbs** Grasa **1,213 lbs** Proteína **931 lbs**

**SALUD Y REPRODUCCIÓN** Immunity **114**

Vida Productiva	<b>5.8</b>	Inmunidad crías	<b>112</b>
Células Somáticas	<b>2.62</b>	Tasa Preñez Vacas	<b>-0.5</b>
Fertilidad de las Hijas	<b>-1.2</b>	Tasa Preñez Novillas	<b>0.6</b>
Durabilidad	<b>2.8</b>	Facilidad de Parto	<b>1.8%</b> 84% Rep.
Durabilidad Novillas	<b>0.9</b>	Facilidad de Parto de las Hijas	<b>2.0%</b> 73% Rep.
Indice de Fertilidad	<b>-0.4</b>	Crías del Toro que Nacen Muertas	<b>4.9%</b>
		Crías de las Hijas que Nacen Muertas	<b>5.1%</b>

**TIPO** G Rebaños G Hijas 81% Rep. HAUSA-G / 08-24

PTAT	<b>0.66</b>	Estruct. y Capacidad	<b>-0.11</b>
Compuesto Ubres	<b>1.06</b>	Estruct. Lechera	<b>-0.15</b>
Compuesto Patas	<b>0.33</b>		

